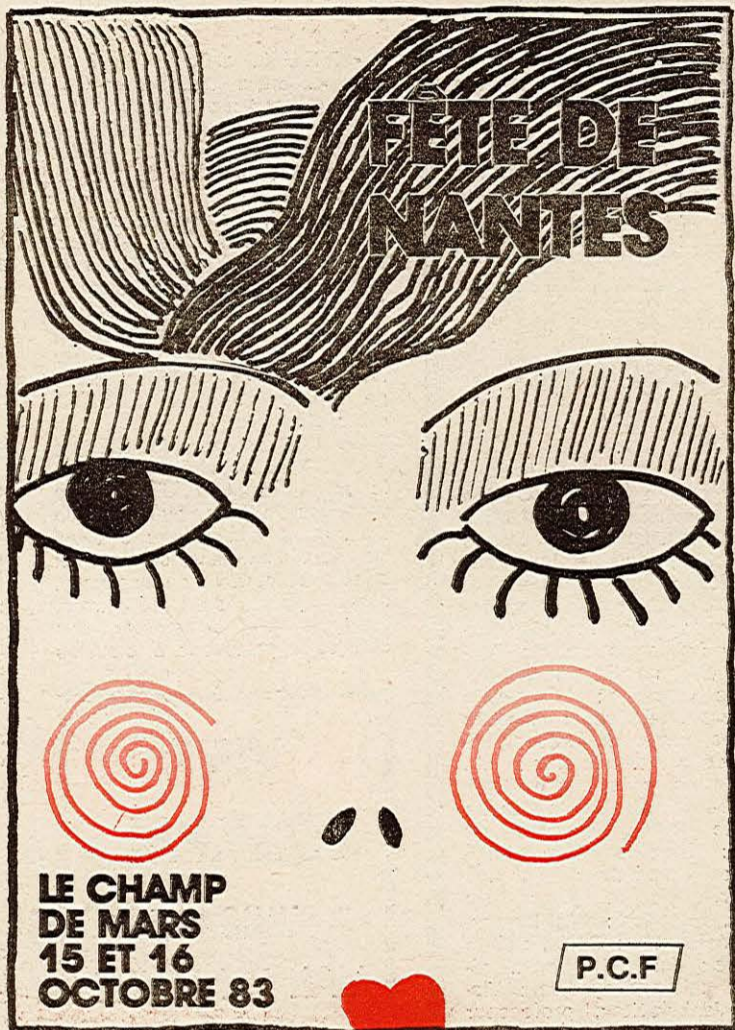


# LOIRE ATLANTIQUE **les** **nouvelles**

Hebdomadaire départemental du Parti Communiste Français - Numéro 281 - 14 JUILLET 1983 - Prix 1 F.



## POUR UN MUSÉE DE LA RÉSISTANCE

Événement majeur de notre histoire, la Résistance n'est pas seulement l'affaire de ceux qui la vécurent, y participèrent, l'organisèrent.

Bien au-delà du souvenir, elle continue, de génération en génération, à dispenser à tous son lucide enseignement. Si la France malheureuse fut alors, comme jamais aimée et animée par son peuple, c'est bien que les Françaises et les Français connurent en ces temps noirs, que le salut ne viendrait pas seulement de la force retrouvée et de la victoire militaire. Il portait aussi le nom de l'union, de la justice sociale, de l'égalité fraternelle, de l'indépendance nationale. Devant toute menace, ces vertus aux-

quelles en appelle la Résistance demeurent efficaces. Et le poète a raison de dire, songeant à ceux qui combattirent, souffrirent et tombèrent pour que renaisse l'avenir : « Si l'écho de leur voix faiblit nous périrons ».

Cet événement majeur réclame un lieu majeur, dans lequel on puisse, non seulement l'honorer et le célébrer, mais avant tout : le comprendre ! Incessante pédagogie de l'espoir, la Résistance reste à l'œuvre dans la mémoire collective des Français. Elle est une des forces profondes qui structurent notre durée, proclament notre passion de la liberté et donnent un sens vé-

(suite page 2)

## LE CARNET : POUR NE PAS PRENDRE DE RETARD

Dans notre édition de la semaine dernière, Maurice Rocher, que nous avons interviewé, insistait sur la nécessité de mettre en œuvre rapidement le chantier de la centrale nucléaire du Carnet.

Dans les jours qui suivirent, les éléments nouveaux communiqués lors de la mise en place de la Commission locale d'information auprès des grands Equipements énergétiques, présidée par M. de Cossé-Brissac, et qui s'est tenue le 7 juillet en présence du commissaire de la République, avec la participation de responsable d'E.D.F., n'ont pu que nous conforter dans notre opinion.

82 personnes composent cette commission dont l'objet est notamment d'informer avec les moyens dont elle dispose sur les divers aspects du dossier.

En ce sens, depuis 12 mois, de nombreuses études ont été engagées. Il en ressort notamment que dans tous les cas, c'est à la fin de 1987 que l'ordre de contrat de la chaudière pourrait être passé. Ajoutons qu'entre l'ordre d'engagement et la production d'électricité il s'écoule 8 ans.

C'est donc vers 1995 qu'il faudrait fixer la date de la première production de kilowatts.

Et en ce domaine, tout dépend de l'engagement de l'Etat, du rythme que définira le gouvernement dans les prochaines semaines et de l'ampleur du programme adopté.

Pour notre part, sans ambiguïté, nous souhaitons que Le Carnet soit parmi les sites choisis et que le chantier débute dès 1987.

Nous pensons aussi que ce temps peut être utilement mis à profit.

— Un délai peut aider à faire tomber les dernières réticences, à convaincre calmement de l'intérêt que représente la cen-

trale nucléaire pour notre région, pour un développement économique équilibré des deux rives de la Loire.

— Ce temps doit aussi être mis à profit pour que l'étude d'impact soit bien menée, pour que ne soient pas accumulés les obstacles et les arguties administratives ou juridiques qui ne viseraient en fait qu'à retarder l'avancement du dossier.

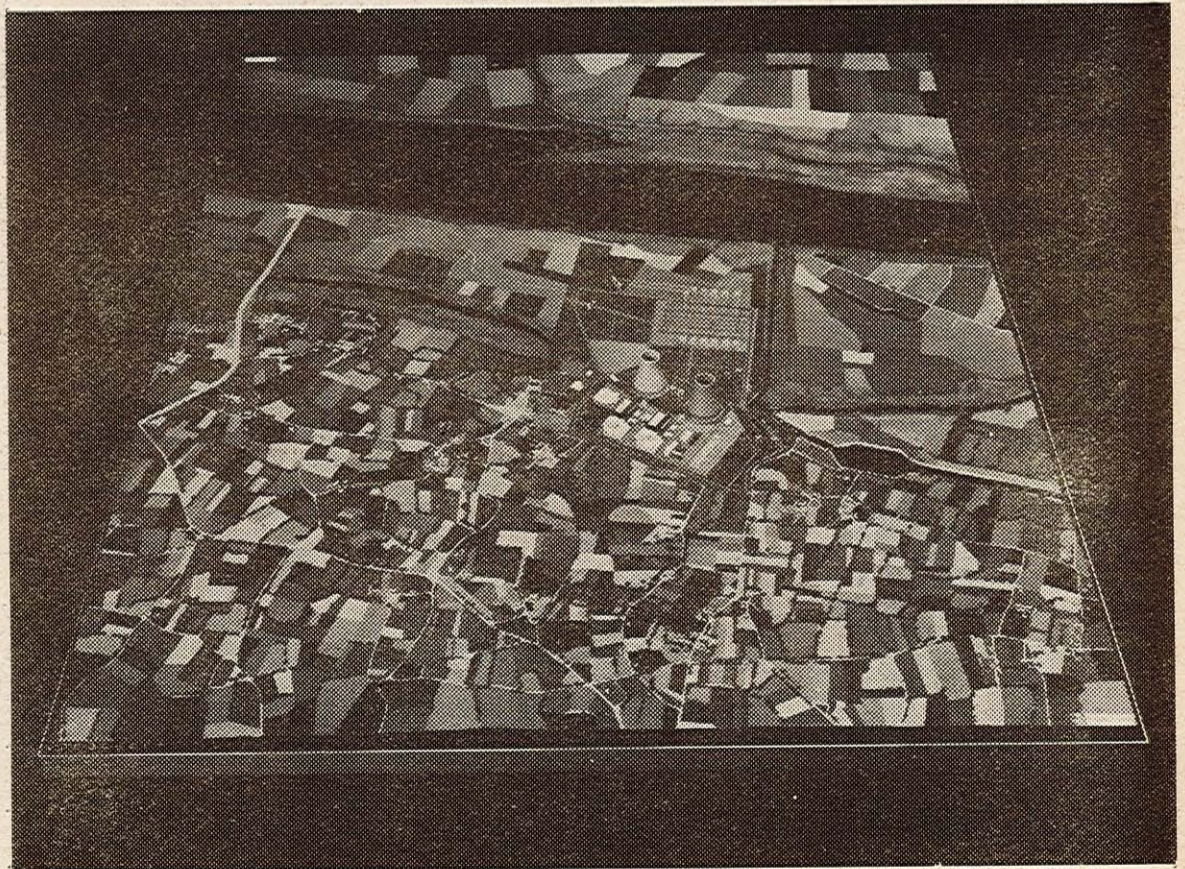
— Dans le même temps, il faut éclairer le projet afin de lever toutes les hypothèques : qualité du site, besoins en eau, régime thermique, hydrologie, flore et faune, climat, effets dus au panache, niveau sonore, radioactivité, insertion dans le paysage, etc... mais aussi sur les apports de la centrale pour la vie et l'économie locale et régionale, le contrat d'accueil, la période de construction, les

effectifs de salariés employés, les répercussions directes sur l'économie, sur la fiscalité locale, les possibilités d'utilisation de la vapeur et des eaux réchauffées, la surveillance de l'environnement, le traitement et le transport des déchets, etc...

Beaucoup de ces questions ont déjà été débattues, expliquées ou brièvement explicitées, la vulgarisation n'a toujours pas été faite.

Il en est temps !

Il est nécessaire aussi, pour que le dossier avance, d'œuvrer dans la clarté.



trale nucléaire pour notre région, pour un développement économique équilibré des deux rives de la Loire.

— Ce temps doit aussi être mis à profit pour que l'étude d'impact soit bien menée, pour que ne soient pas accumulés les obstacles et les arguties administratives ou juridiques qui ne viseraient en fait qu'à retarder l'avancement du dossier.

— Dans le même temps, il faut éclairer le projet afin de lever toutes les hypothèques : qualité du site, besoins en eau, régime thermique, hydrologie, flore et faune, climat, effets dus au panache, niveau sonore, radioactivité, insertion dans le paysage, etc... mais aussi sur les apports de la centrale pour la vie et l'économie locale et régionale, le contrat d'accueil, la période de construction, les

En ce sens, nous ne pensons pas qu'il soit positif de confondre — comme l'a fait le 7 juillet M. Guisieux — la commission de travail avec la tribune du Conseil général, tentant au passage de faire porter sur la direction d'EDF le retard accumulé. Cette musique, on la connaît !

C'est en effet le pouvoir précédent qui a placé EDF dans un rôle de bouc émissaire.

Aujourd'hui, bien des choses ont changé. Le gouvernement a notamment pris des engagements, nous souhaitons qu'ils soient confirmés en ce qui concerne notre région et que le courage des décisions à prendre ne soit pas laissé au seul gouvernement en se disant favorable à l'énergie nucléaire en général, à condition que la centrale soit implantée ailleurs.

## 8ème FÊTE DES LIBERTÉS

DIMANCHE 14 AOUT 1983

PARC DES SYLPHES - ST-BREVIN-LES-PINS - Av. de Mindin

JUS DE FRUIT — APERITIF DEBAT — RESTAURANT

ALLOCUTION POLITIQUE DE GILLES BONTEMPS

Secrétaire fédéral

JEUX - ANIMATION - STANDS - MUSICIENS - ARTISTES LOCAUX

A 20 HEURES : GRAND BAL POPULAIRE GRATUIT



# Village de Vacances du C.I.E. RENAULT

à

## MESQUER-QUIMIAC

### AU CENTRE DES ACTIVITÉS CULTURELLES ET SPORTIVES : SE CONNAITRE, S'ENRICHIR...

**Boucherie, Charcuterie**  
Traiteur, Crèmerie  
Fruits et Légumes  
Poissonnerie  
Epicerie Cave  
**ET RAYON**  
**HABILLEMENT**

Les MEILLEURS PRIX  
en  
ELECTRO-MENAGER

ESSENCE ET DIÉSEL  
A PRIX RÉDUIT  
PARKING 25 000 m<sup>2</sup>

#### QUIMIAC AU « PETIT-BOIS »

Quant aux équipements sanitaires, ils sont des plus modernes et des plus complets : lavabos avec eau chaude, douches chaudes, etc... S'y ajoutent les équipements collectifs permanents : salle de jeux, buvette, bibliothèque, labo-photo, ping-pong et divers ateliers auxquels participent surtout les enfants : peinture, flûte, art dramatique, modelage en terre...

#### L'AFFAIRE DE TOUS...

Les activités, la vie du Centre sont l'affaire de tous, direction, animation et vacanciers (ce dont nous parlons par ailleurs). Une des bases de cette orientation, c'est d'une part l'information permanente, et c'est pourquoi est publié chaque jour un journal distribué de tente en tente. C'est d'autre part la plus large concertation, avec une réunion de l'équipe d'animation chaque jour, ouverte à toutes les personnes intéressées.

L'objectif est d'offrir à chacun les moyens de choisir ses activités en toute lucidité et indépendance.

« Ne pas confondre animation et gesticulation », telle est la préoccupation des dirigeants du Centre de vacances de Mesquer quand ils parlent d'activités culturelles et sportives. « Pas de culture réservée à une élite, pas de sport pour les seuls champions! ».

C'est pourquoi la vie au village de Quimiac n'a rien de factice. Il ne s'agit pas, dans l'esprit des organisateurs, d'offrir la copie conforme d'un séjour-type en club spécialisé. Et cette différence de conception est sensible dès le premier jour : la vie en communauté, sans promiscuité aucune favorise les contacts; les groupes se forment rapidement, par affinité qui pour la voile, qui pour le volley, qui pour la pêche, etc... et tous se retrouvent le soir pour des veillées préparées par les animateurs mais où les vacanciers apportent une large participation.



Le départ pour le bol d'air en deux-roues...

sion en Brière sont-elles au programme des vacances à Quimiac.

#### LE SPORT A L'HONNEUR

Condition d'une bonne santé physique, l'activité sportive prend aussi une place de choix dans l'occupation des vacanciers. Et chaque année se développent des installations nouvelles, ou se découvre un matériel nouveau.

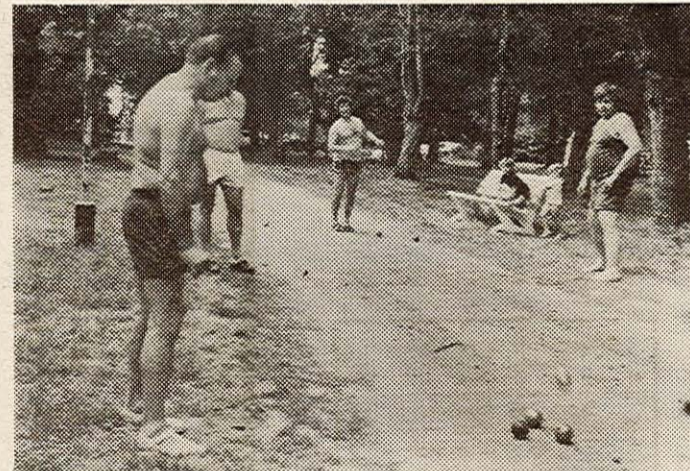
L'année dernière avait vu naître un vrai court de boules avec lumière, et deux terrains de volley « olympiques ». Cette année, le « deux-roues » est à l'honneur avec vingt vélos tout neufs qui se louent à la demi-journée (6 F) ou à la journée (10 F).

Mais le sport se commence dès le petit matin par le « dérouillage » animé par un vacancier, auquel participent déjà une dizaine de courageux.

Et l'on joue aussi au football... Une activité très prisée (océan oblige!) c'est le nautisme, dont nous parlons par ailleurs.

On ne s'ennuie pas au Centre du « Château du Petit Bois » à Mesquer-Quimiac. C'est que, pour ses dirigeants, le véritable but du tourisme social reste en effet non seulement le repos, mais aussi l'épanouissement de chacun dans un sentiment de liberté et de responsabilité.

La Direction du Centre de vacances et les « Nouvelles de Loire-Atlantique », remercient les commerçants qui ont bien voulu s'associer à cette initiative.



« Une partie de pétanque, ça fait plaisir... » sous les arbres centenaires du Petit-Bois...

## Gilbert HERVOCHE

MENUISERIE  
CHARPENTE  
ESCALIER

Zone industrielle  
44420 MESQUER  
Tél. 42.57.67

## CAFÉS GRÉO GUÉRANDE

SPECIALISTE  
CAFES - HOTELS  
RESTAURANTS  
COLLECTIVITES

Livraison à domicile  
Tél 24.90.05



AGENT

RENAULT

D. GUIHARD

44 SAINT-MOLF

Tél. 42.51.75

Station ANTA

#### SELLERIE

LITERIE (neuf et refct.)  
LE SPECIALISTE DU

CAMPING

Location et Réparation

R. PAUTREMAT  
(FILS)

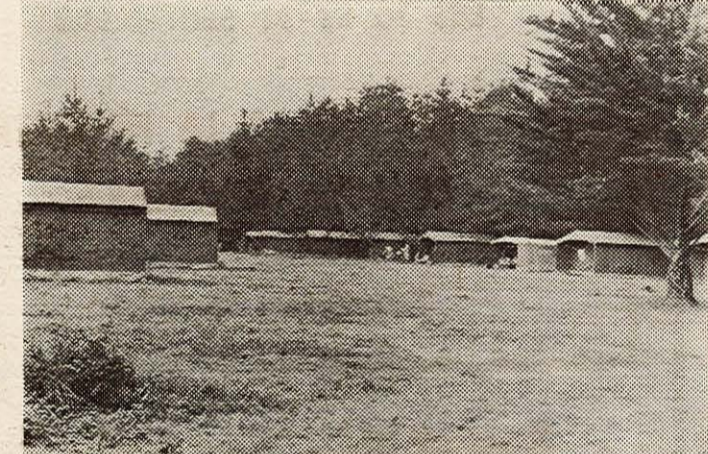
Atelier : Bd Emile-Pourieux.  
Tél. 24.97.35.  
Magasin : Rue Saint-Michel.  
Tél. 24.91.86. GUERANDE.



PETIT BRETON  
NAUTIQUE

Près du passage à niveau  
LE POULIGUEN  
Tél. (40) 42.10.14

200 BATEAUX  
EXPOSÉS



Calme, verdure, espace, détente... Nous sommes au Village du Petit-Bois, à Mesquer...

#### L'APPEL DE LA MER

Nous sommes au bord de l'Atlantique, et pas étonnant que le bateau, l'initiation au nautisme recueillent un large assentiment des vacanciers du Centre de Quimiac.

Aussi le C.E. Renault-Billancourt a-t-il investi avec audace en ce domaine : 17 embarcations à la disposition des nombreux candidats : 11 « optimistes », 3 dériveurs « 420 », 2 « caravelles » et 1 « zodiac-sécurité », flotte que se partagent les deux centres de Quimiac et La Turballe.

L'initiation se fait grâce à un moniteur permanent qualifié. Et tout est fait pour que le plus grand nombre ait la possibilité d'en profiter.

D'abord sous forme de stage d'initiation en cinq jours (le matin), soit sur « Caravelle » ou « 420 » (50 F le stage) ou sur « Optimiste » (28 F le stage).

On peut aussi faire de la planche à voile, pour 13 F de l'heure.

L'après-midi est particulièrement réservé aux promenades en mer en « Caravelle » ou « 420 », à raison de 10 F la demi-journée.

Ces tarifs, très accessibles, permettent à de nombreux vacanciers de goûter aux joies du nautisme, et là aussi c'est bien dans l'esprit du C.E. Renault-Billancourt.

Un échange permanent d'idées, des activités diversifiées, une atmosphère détendue et amicale, c'est tout cela « Quimiac ».

#### DES ACTIVITES POUR TOUS LES GOÛTS

Les activités culturelles sont diverses, du cinéma (une fois par semaine) aux spectacles, en fait une activité marquante chaque jour (sauf le dimanche) : concours de pétanque, danses folkloriques, flamenco, découverte du classique et de l'opéra, etc...

S'y ajoute le bal hebdomadaire, un plaisir pour tous les âges.

La découverte du milieu est aussi une préoccupation des responsables du Centre.

Aussi les rencontres avec les paludiers et pêcheurs, l'excursion

Electricité générale  
Lignes aériennes  
Eclairage public  
Canalisations  
Installations  
industrielles  
et marines  
Constructions électriques  
bobinages  
bâtiment  
Mahé André

**MAHÉ  
André**

LENIPHEN  
44350 Guérande  
Tél. (40) 42.10.00

ENTREPRISE DE BATIMENT

MAÇONNERIE — BETON ARME

**GUIHENEUF**

GUERANDE  
Tél. 24-91-13

QUIMIAC  
Tél. 42-52-33

